

Kurzanleitung

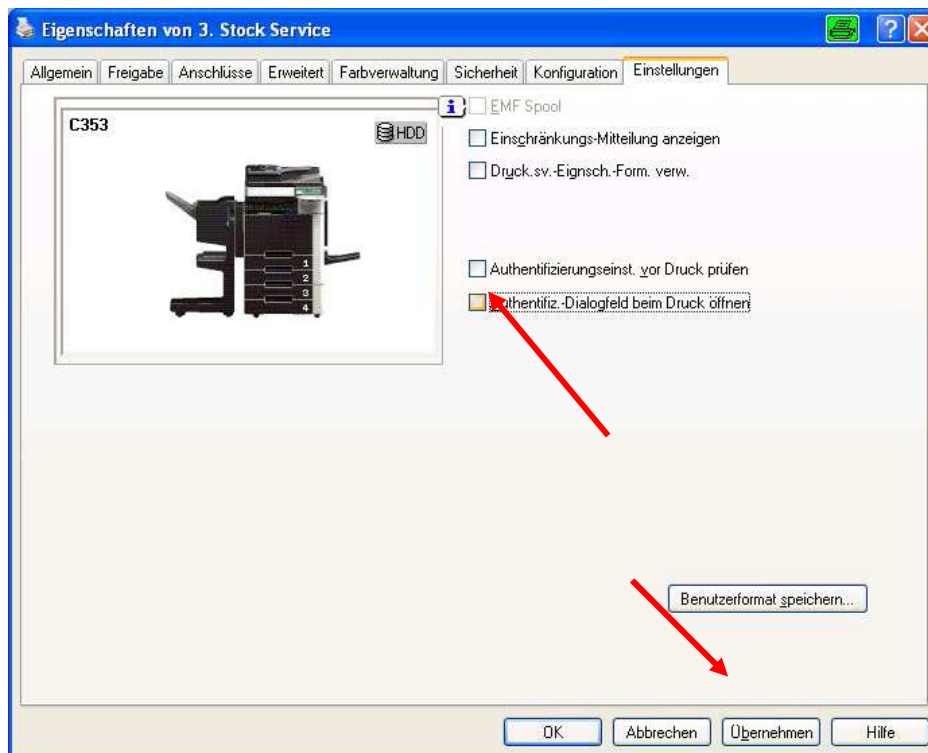
E.K.C. über Web erfassen



Für alle Bizhub Modelle
C-220/C-280/C-360/
C-452/C-552/C-652

➤ **Einstellungen im Druckertreiber:**

Sie können beim Druckertreiber unter **Einstellungen** “Authentifiz.-Dialogfeld beim Drucken öffnen” aktivieren und danach **Übernehmen** wählen. Nun öffnet sich vor jedem Druckjob ein Dialogfeld und Sie können das Kennwort eingeben.



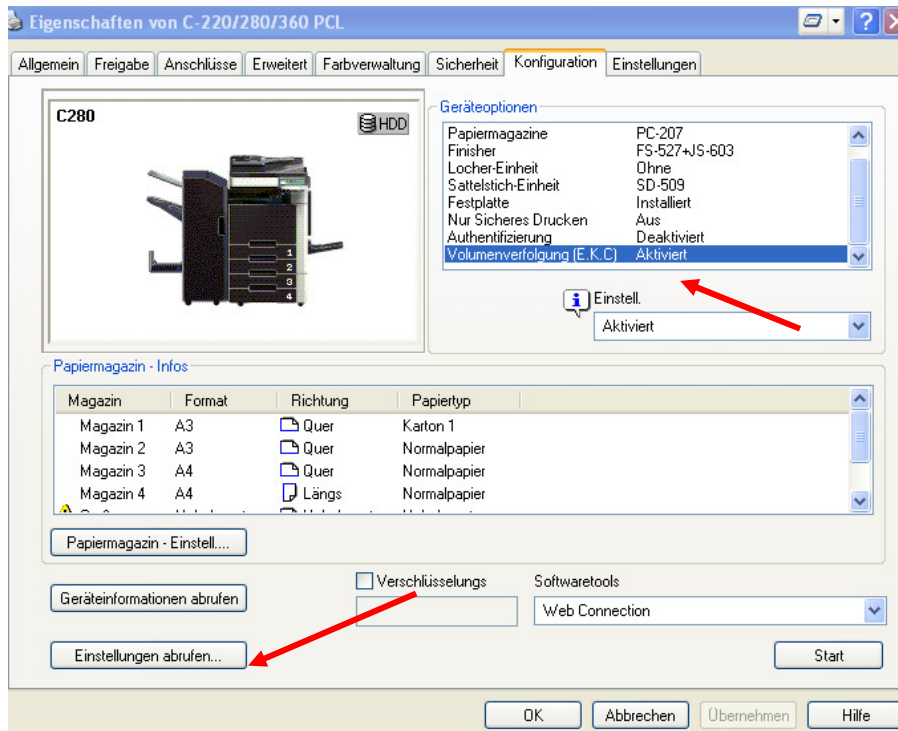
Wenn Sie beim Drucken ohne Kostenstelle Arbeiten möchten sind noch folgende Einstellungen nötig

Am Kopierer:

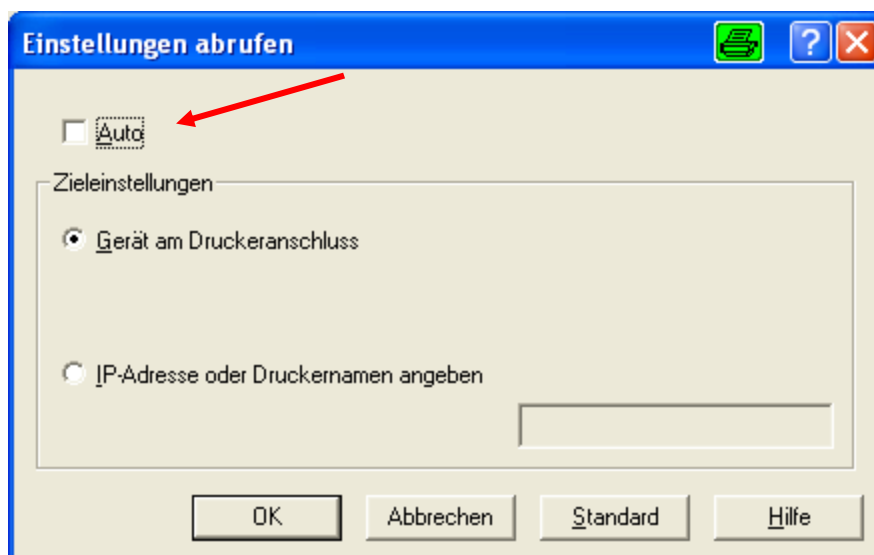
- Taste **Bedienerprog./Zähler** drücken
- Taste **3. Administratoreneinstellung** drücken
- Code **12345678** eingeben
- **OK**
- Taste **4. Benutzerauthentifizierung / Kostenstelle** drücken
- Taste **4. ohne Authendif. Drucken zulassen** wählen
- **OK**
- Zurück mit gelber Rücksetzungstaste

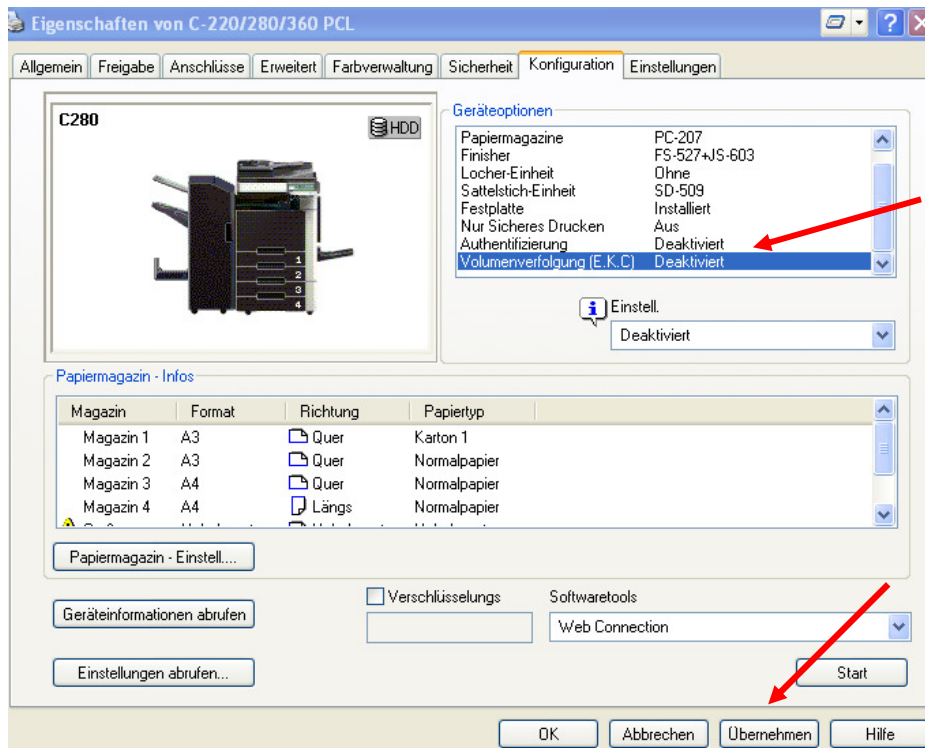
Im Druckertreiber:

- Unter **Start, Drucker und Faxgeräte**
- Wählen Sie denn **Drucker** aus
- Mit der rechten Maustaste die **Eigenschaften** wählen
- Nun die folgenden Einstellungen wählen wie auf den Bildern dargestellt

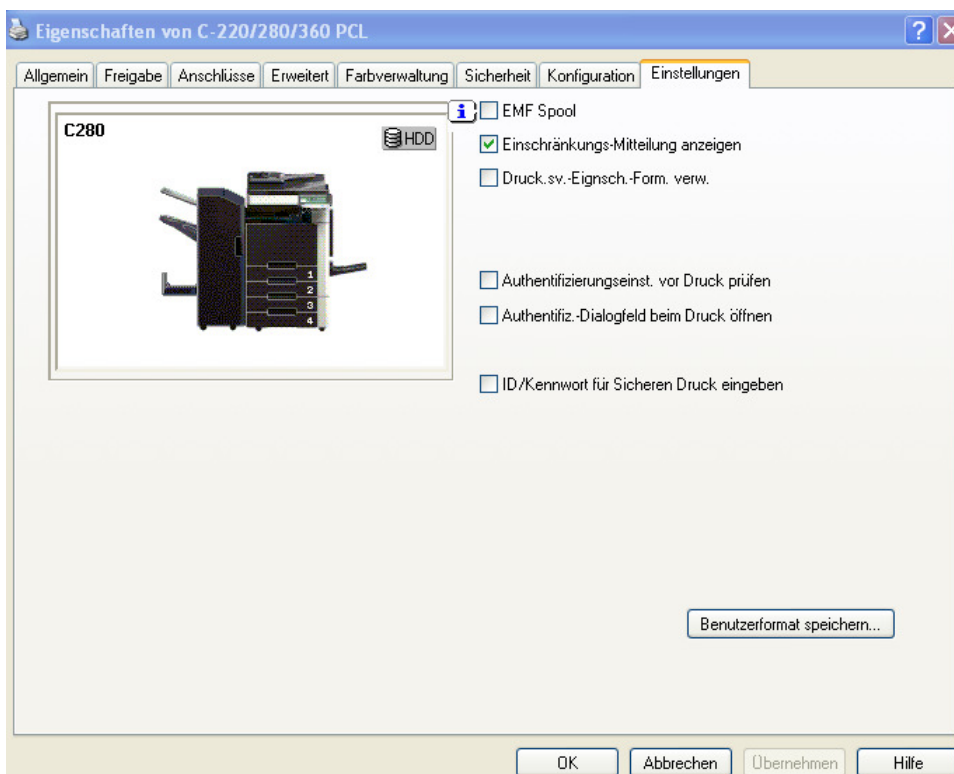


- Bei Auto die Markierung entfernen



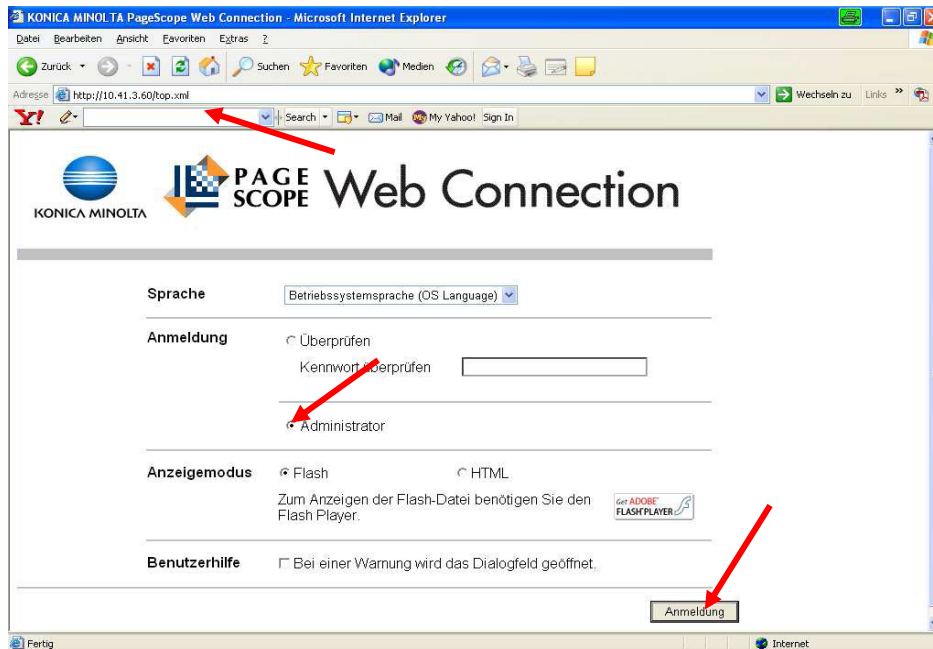


Vergewissern Sie sich unter **Einstellungen**, dass **nichts** aktiviert ist!

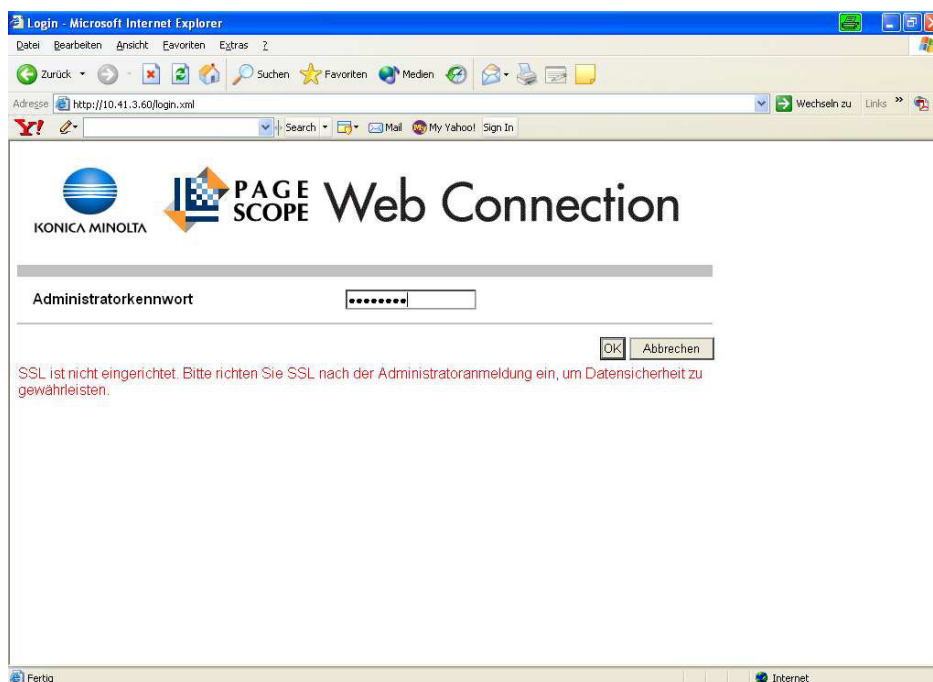


Kostenstellen aktivieren und erfassen via PC

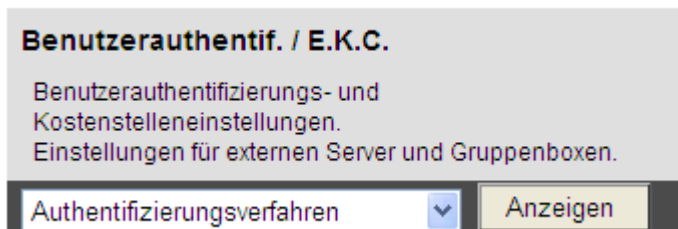
- Geben Sie via Web-Explorer die IP Adresse vom Kopierer ein und bestätigen Sie mit Enter
- Dann wählen Sie Administrator
- Anmelden



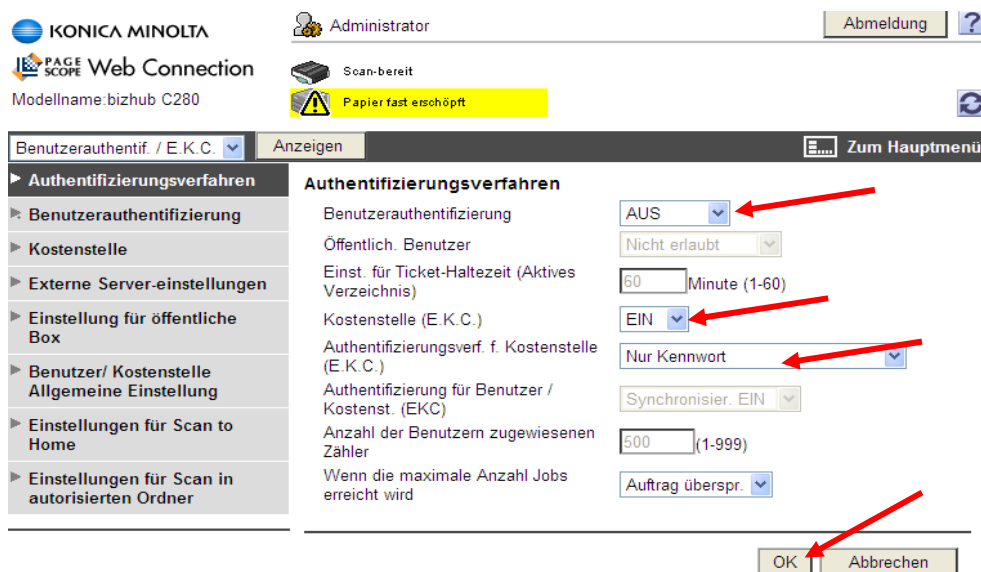
- Administratorenkennwort eingeben (12345678)
- OK



- Bei Benutzerauthentif. / E.K.C. das Authentifizierungsverfahren wählen und Anzeigen drücken



- Dann genau die unten eingestellten anzeigen vornehmen
- 2 x OK



- Wählen Sie links Kostenstelle
- Neu Registrieren wählen

KONICA MINOLTA Administrator Abmeldung ?

PAGE SCOPE Web Connection Scan-bereit Papier fast erschöpft

Modellname: bizhub C280

Benutzerauthentif. / E.K.C. Anzeigen Zum Hauptmenü

Kostenstelle registrieren

Neue Registrierung

Suche nach Nummern 1-50 Start

Nr.	KSST-Name (E.K.C.)	Bearbeiten	Löschen

- Geben Sie ein Kennwort ein
- Bestätigen Sie dieses nochmals
- Geben Sie die Einstellung für S/W / Farbe und Limit ein (nicht zwingend)
- 2 x OK

KONICA MINOLTA Administrator Abmeldung ?

PAGE SCOPE Web Connection Scan-bereit Papier fast erschöpft

Modellname: bizhub C280

Benutzerauthentif. / E.K.C. Anzeigen Zum Hauptmenü

Kostenstelle registrieren

Speicher-Nr.
 Startnummer verwenden
 Direkt eingeben (1-0)

Kennwort

Kennwort erneut eingeben

Name

Ausgabeberechtigung (Druck)
 Farbe
 Schwarz

Ausgabeberechtigung (Übertragung)
 Farbe

Limit einstellen
 Limit Total
 Gesamt _____

Limit individuell
 Farbe (1-9999999)
 Schwarz (1-9999999)

Box-Administration
 Boxzählung (0-1000)

OK Abbrechen

➤ Aktualisieren Sie die Eingabe

KONICA MINOLTA Administrator Abmeldung ?

PAGE SCOPE Web Connection Scan-bereit Papier fast erschöpft

Modellname: bizhub C280

Benutzerauthentif. / E.K.C. Anzeigen Zum Hauptmenü

Kostenstelle registrieren

Neue Registrierung

Suche nach Nummern 1-50 Start

Nr.	KSST-Name (E.K.C.)	Bearbeiten	Löschen
-----	--------------------	------------	---------

Nach der Aktualisierung sehen Sie die erfassten Benutzer
Die Einstellungen können hier Bearbeitet und gelöscht werden.

KONICA MINOLTA Administrator Abmeldung ?

PAGE SCOPE Web Connection Scan-bereit Papier fast erschöpft

Modellname: bizhub C280

Benutzerauthentif. / E.K.C. Anzeigen Zum Hauptmenü

Kostenstelle registrieren

Neue Registrierung

Suche nach Nummern 1-50 Start

Nr.	KSST-Name (E.K.C.)	Bearbeiten	Löschen
1	Alexandra	Bearbeiten	Löschen

**Nach den Registrierungen bitte nicht vergessen, Sich abzumelden,
Dauert der Vorgang zu lange meldet Sich das System automatisch ab
und man muss Sich wieder neu einloggen.**